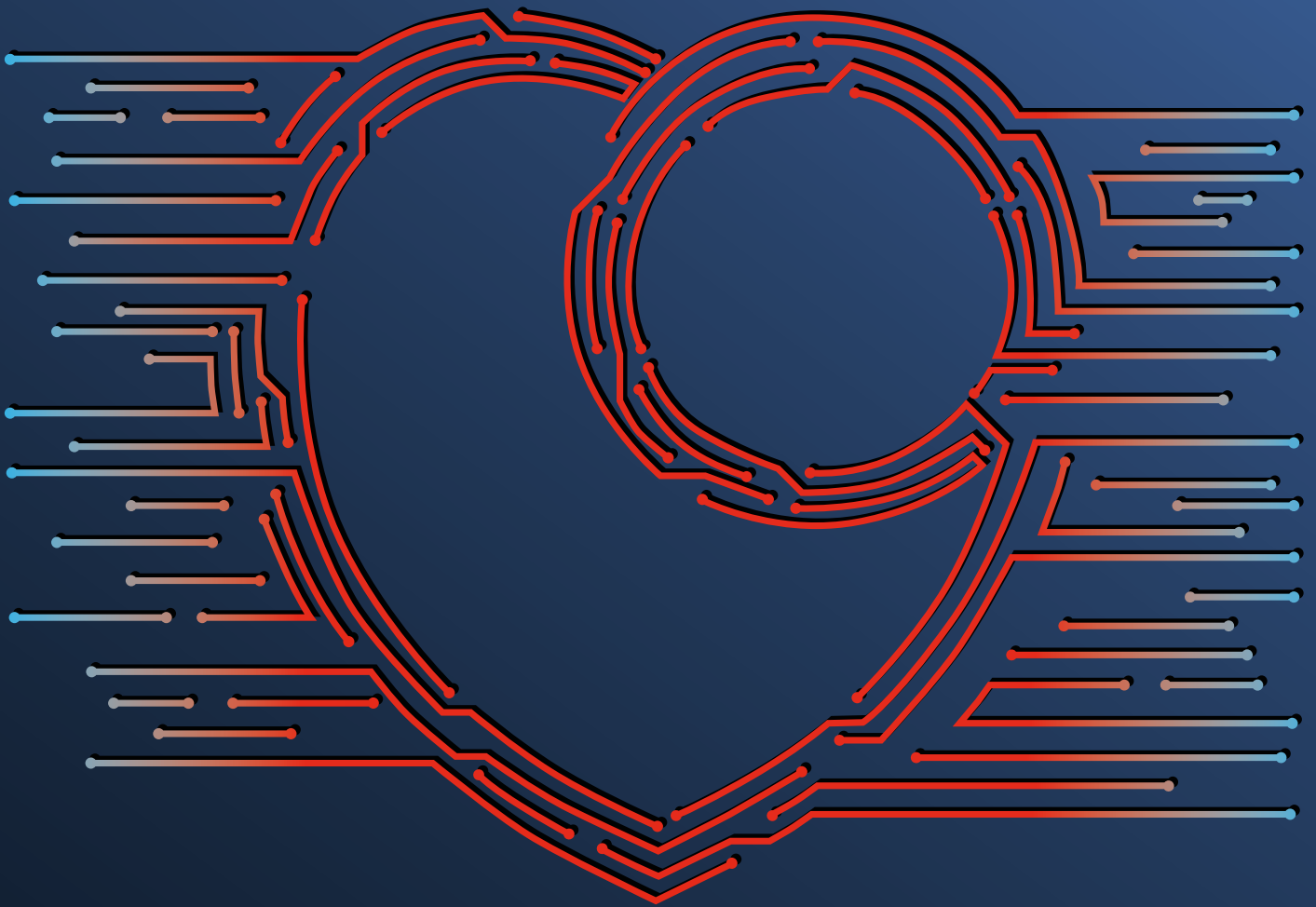


Les Journées Européennes de la Société Française de Cardiologie

JESFC 2025

15-17 janvier 2025

Palais des Congrès de Paris



< PROGRAMME PRÉLIMINAIRE >



**Retrouvez toute l'actualité des
JESFC 2025 sur www.cardio-online.fr**

Société Française de Cardiologie
5 rue des Colonnes du Trône - 75012 Paris
www.sfcario.fr

HYPERCHOLESTÉROLÉMIE

Rosuvastatine

Ezétimibe

TWICOR

Rosuvastatine/Ezétimibe

1 SEUL
PETIT COMPRIMÉ
PAR JOUR

**L'ASSOCIATION
AU SERVICE
DE LA PUISSANCE**



TWICOR® 10 mg/10 mg et **TWICOR® 20 mg/10 mg** sont indiqués dans le traitement de l'hypercholestérolémie primaire, en complément d'un régime alimentaire, chez les patients adultes convenablement contrôlés, en substitution des deux composants pris séparément de façon concomitante aux mêmes doses que dans l'association fixe.

Traitement de seconde intention.



Remboursement Séc. Soc. à 65% - Collect. Liste I.
Pour une information complète, consultez le Résumé des Caractéristiques du Produit sur la base de données publique du médicament en flashant le QR Code ci-contre ou directement sur le site internet :
<http://base-donnees-publique.medicaments.gouv.fr>

VIATRIS SANTE, RCS Lyon 399 295 385, 1 rue de Turin - 69007 Lyon, locataire gérant du fonds de commerce de Viatris Up.
VIATRIS SANTE, 1 bis place de la Défense - Tour Trinity - 92400 Courbevoie, établissement secondaire exploitant.



CONSEIL D'ADMINISTRATION

Président
Bernard IUNG

Président sortant
Christophe LECLERCQ

Vice-Président
Hélène ELCHANINOFF

Secrétaire Scientifique
En charge des Journées Européennes
Victor ABOYANS

Secrétaire Scientifique Adjointe
En charge de la Pédagogie et de la Simulation
Anne BERNARD

Secrétaire Générale Adjointe
En charge de la Recherche
Claire BOULETI

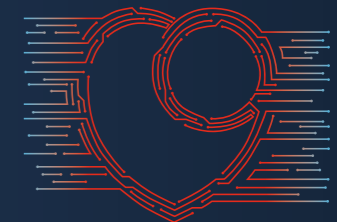
Secrétaire Général
Jean-Claude DEHARO

Trésorier
Damien LOGEART

Secrétaire en charge des Communautés
Olivier PIOT

Membres du Conseil
Philippe ACAR Patrice GUERIN
Denis ANGOULVANT Guillaume JONDEAU
Gilles BARONE-ROCHETTE Stéphane LAFITTE
Guillaume BONNET Gilles LEMESLE
Luc CHRISTIAENS Paul-Ursmar MILLIEZ
Ariel COHEN Bruno PAVY
Philippe COMMEAU Francesca ROCHAIS
Erwan DONAL Frédéric SACHER
Laurent FAUCHIER Antonin TRIMAILLE
Jérémy FAUCONNIER Jean-Noël TROCHU
Jean FERRIERES Marc VILLACEQUE
Thierry FOLLIGUET

Présidents Honoraires
M. BERTRAND P. GUERET
J.P. BROUSTET C. GUEROT
A. COHEN A. HAGEGE
N. DANCHIN R. HAIAT
J.C. DAUBERT M. KOMAJDA
G. DERUMEAUX J.M. LABLANCHE
J.P. FAUCHIER J.Y. LE HEUZEY
M. GILARD A. VACHERON



JESFC 2025



ORGANISATEUR SOCIÉTÉ FRANÇAISE DE CARDIOLOGIE

Maison du Cœur
5 rue des Colonnes du Trône
75012 Paris - FRANCE
Tél. : 33 (0)1 43 22 33 33
Fax : 33 (0)1 43 22 63 61
jesfc@sfc cardio.fr

CONGRÈS JESFC SECRÉTARIAT SCIENTIFIQUE GÉNÉRAL

Karine LESFAR
Tél. : 33 (0)1 43 22 29 71
karine.lesfar@sfc cardio.fr

SECRÉTARIAT SCIENTIFIQUE VILLAGE DE LA SIMULATION

Christelle SCHOENAUER
Tél. : 33 (0)1 43 22 12 72
christelle.schoenauer@sfc cardio.fr

SECRÉTARIAT SCIENTIFIQUE INDUSTRIE

Nathalie GROLEAU
Tél. : 33 (0)1 44 90 70 24
nathalie.groleau@sfc cardio.fr

COMMUNICATION RESPONSABLE COMMUNICATION WEB

Stéphanie FAUCHER
Tél. : 33 (0)1 43 22 13 55
stephanie.faucher@sfc cardio.fr

www.sfc cardio.fr

le site institutionnel

de la Société Française de Cardiologie
et son site d'échanges et de partage

www.cardio-online.fr

le site d'éducation et de partage
de la Société Française de Cardiologie

	12H00	12H30	13H00	13H30	14H00	14H30	15H00	15H30	16H00	16H30	17H00	17H30	18H00	18H30	19H00	19H30		
NIVEAU 2	SALLE MAILLOT								SESSION COMMUNE SMC Sténose aortique en confrontation multidisciplinaire		PAUSE - VISITE DE L'EXPOSITION						SALLE MAILLOT	
	SALLE 241								Comment conduire le traitement dans l'IC avec FEVG réduite ?			SESSION PARRAINÉE PAR MSD France Place de la vaccination dans la prévention cardiovasculaire 					SALLE 241	
	SALLE 242 AB	Assemblée Générale de la SFC 															SALLE 242 AB	
	SALLE 243								SESSION CNEMCV Rencontres du 3 ^{ème} cycle (1) : DES Médecine cardiovasculaire, bilan et attentes			SESSION CNEMCV Rencontres du 3 ^{ème} cycle (2) : formations spécialisées transversales et formations expertes					SALLE 243	
	SALLE 251								SESSION COMMUNE SFGG Le patient très âgé : les défis au cœur de nos pratiques			Myocardite aiguë compliquée					SALLE 251	
	SALLE 252 A								Insuffisances tricuspides : que faire ?			Mort subite lors de la pratique sportive					SALLE 252 A	
	SALLE 253								SESSION COMMUNE SRLF Avancées dans le traitement de l'insuffisance cardiaque aiguë			Les fistules congénitales					SALLE 253	
NIVEAU 3	AMPHI. BORDEAUX								SESSION COMMUNE CNCF Apport de l'imagerie à la détection d'une coronaropathie		PAUSE - VISITE DE L'EXPOSITION	 L'essentiel de 2024 (Partie 1)		 Ouverture du Congrès		CONFÉRENCE AMÉRICAINE Comprendre l'insuffisance cardiaque à FE préservée grâce à l'IA	CONFÉRENCE Intelligence artificielle : au cœur de l'imagerie cardiovasculaire	AMPHI. BORDEAUX
	AMPHI. HAVANE								ATELIER PRATIQUE Robert Slama Présentation et interprétation d'ECG d'arythmies cardiaques			Et si on faisait une séance quizz ECG ?					AMPHI. HAVANE	
	SALLE 341								SESSION COMMUNE SFD Le diabétique enUSIC			Imagerie cardiovasculaire et intelligence artificielle : comprendre les bases					SALLE 341	
	SALLE 342 A								Syndrome coronaire aigu : situations difficiles			La troponine dans tous ses états					SALLE 342 A	
	SALLE 342 B								La VO2 : de l'insuffisant cardiaque à l'athlète			SESSION COMMUNE SPF Intervenir précocement pour réduire le risque cardiovasculaire					SALLE 342 B	
	SALLE 343								Maladies rythmiques héréditaires			SESSION PARRAINÉE PAR MSD France Hypertension pulmonaire (HTP) : apport de l'imagerie multimodale 					SALLE 343	
	SALLE 351								Hypertrophie ventriculaire gauche : quel bilan ?			Fibrillation atriale persistante de longue durée					SALLE 351	
	SALLE 352 B								Cardiomyopathies : l'imagerie multimodale au cœur de la prise en charge			Valvulopathies : l'imagerie pour évaluer le remodelage cardiaque					SALLE 352 B	
	SALLE 353								Spécificité en cardiologie d'Afrique subsaharienne			Nouvelles recommandations HAS : comment orienter mes patients en réadaptation ?					SALLE 353	

	8H30	9H00	9H30	10H00	10H30	11H00	11H30	12H00	12H30	13H00	13H30	14H00	14H30	15H00	15H30	16H00	16H30	17H00	17H30	18H00	18H30			
NIVEAU 2	AMPHI. BLEU	Rétrécissement aortique significatif : les questions résiduelles		Valvulopathies : trucs et astuces pour bien les évaluer			Les recommandations ESC 2024 en pratique : fibrillation atriale						Cardio-oncologie : comment je fais en pratique ?			Les recommandations ESC 2024 en pratique : maladie artérielle périphérique et aortique			Cérémonie de remise des prix et bourses	CONFÉRENCE EXCEPTIONNELLE Intelligence artificielle en cardiologie : entre révolution et besoin de garantie humaine	AMPHI. BLEU			
	SALLE MAILLOT	Tout savoir sur la Lp(a)		SYMPOSIUM All. BI/Lilly Cœur et maladie rénale chronique : au-delà de l'insuffisance cardiaque			CONFÉRENCE Médecine digitale et HTA	CONFÉRENCE Scanner cardiaque : du diagnostic au choix du stent					SYMPOSIUM AstraZeneca L'insuffisance cardiaque : une maladie, plusieurs visages			SYMPOSIUM Sanofi Quelle stratégie pour atteindre les objectifs lipidiques dans le post-SCA ?						SALLE MAILLOT		
	SALLE 241	Myocardite : l'imagerie multimodale	PAUSE - VISITE DE L'EXPOSITION	SESSION COMMUNE SFMV Prise en charge de l'AOMI : la marche en avant				HTA et thérapies ciblées			ATELIER-DÉBAT Novo Nordisk Le Diabète, le cardiologue et le risque cardio-métabolique			HTA en France : réduire le fardeau				SESSION COMMUNE SFCO Prise en charge buccodentaire du patient à haut risque d'endocardite infectieuse				SALLE 241		
	SALLE 242 AB	HTA et grossesse		CONTROVERSE Remplacement valvulaire chirurgical : quelle prothèse entre 50 et 60 ans ?				Transplantation cardiaque : l'essentiel						SESSION COMMUNE SFAP Soins palliatifs et insuffisance cardiaque : tant de besoins... et d'idées !				Prendre en charge l'insuffisance mitrale				SALLE 242 AB		
	SALLE 243	SESSION COMMUNE LSC Prise en charge contemporaine des lésions du tronc commun		Fermeture de FOP : repousser les frontières				SESSION COMMUNE SLC Le patient à distance de l'infarctus du myocarde						Cardiologie en France et en Europe				SYMPOSIUM Abbott Medical Insuffisance cardiaque chronique et LVAD après 65 ans : est-ce possible ?					SALLE 243	
	SALLE 251	Gestion proactive du parcours de soin dans l'insuffisance cardiaque		Cardiomyopathies hypertrophiques obstructives : thérapeutiques				SESSION COMMUNE SFNDT Cœur et rein : les liaisons dangereuses				ATELIER-DÉBAT Pfizer Maladies Rares Amylose cardiaque : expertise et expérience			CONFÉRENCE Le tabagisme en cardiologie : une évidence négligée	CONFÉRENCE L'obésité pour le cardiologue			Infarctus et inflammation				SALLE 251	
	SALLE 252 A	SESSION COMMUNE SFCTCV Pathologie chronique de l'aorte		SYMPOSIUM Bo-ys La télésurveillance de l'insuffisance cardiaque				COMPÉTITION JEUNES CHercheurs Recherche clinique & fondamentale				ATELIER-DÉBAT All. BMS/Pfizer Anticoagulants oraux directs : nouvelles données et impact pour le futur			SYMPOSIUM Medtronic Prise en charge par TAVI de la sténose aortique chez la femme				SESSION COMMUNE Fond. cœur & recherche Cœur et obésité				SALLE 252 A	
	SALLE 252 B	L'insuffisance mitrale sévère dans l'insuffisance cardiaque		SESSION COMMUNE SFPT Agonistes GLP1 : du diabète à l'obésité et maladies cardiovasculaires				SESSION COMMUNE GIHP Se préparer à l'arrivée des anticoagulants anti-XI(a)						SESSION COMMUNE SNFGE La protection digestive sous antithrombotiques : des vieilles pratiques aux nouvelles preuves				Arrêt cardiaque extra-hospitalier : quand chaque minute compte					SALLE 252 B	
	SALLE 253	Traitement interventionnel des cardiopathies congénitales		Cardiopathies congénitales : bénéfiques / risques				Prévention de la mort subite et cardiopathies congénitales				ATELIER-DÉBAT GlaxoSmithKline Actualités vaccinales : ça bouge dans la prévention cardiovasculaire !			SESSION COMMUNE SSC Nouveautés dans la prise en charge du Fontan				Tout savoir sur les communications interventriculaires				SALLE 253	
	NIVEAU 3	AMPHI. BORDEAUX		Les recommandations ESC 2024 en pratique : syndrome coronarien chronique	PAUSE - VISITE DE L'EXPOSITION	L'essentiel de 2024 (Partie II)			SYMPOSIUM Novartis Le futur de la prise en charge du risque lipidique						Insuffisance tricuspide : l'imagerie au cœur de la prise en charge				Prise en charge des ESV					AMPHI. BORDEAUX
AMPHI. HAVANE		Ablation de fibrillation atriale : consensus international		Insuffisance cardiaque à FEVG préservée : l'imagerie est essentielle !					Le STEMI : les essentiels						SESSION PARRAINÉE PAR Bayer Approche multidisciplinaire dans l'amylose ATR ^[ISP]				Situations extrêmes en HTA					AMPHI. HAVANE
SALLE 341		SESSION COMMUNE FFP Traumatismes psychiques et maladies cardiovasculaires		Les indications du défibrillateur automatique implantable : décisions difficiles ^[ISP]					SESSION PARRAINÉE PAR AstraZeneca Le patient BPCO : une affaire de cœur ? ^[ISP]				ATELIER-DÉBAT Philips Nouvelles modalités échographiques vers une meilleure prise en charge des patients			SYMPOSIUM Abbott Medical Rythmologie 2.0 : la révolution des pratiques				SESSION COMMUNE CMG Soins primaires en cardiologie				
SALLE 342 A		Actualités sur les grandes études cliniques	Le SCA de la femme jeune					SESSION COMMUNE FFC Comment faire bouger nos jeunes ?						Le rétrécissement aortique : vers de nouvelles pistes				SESSION COMMUNE STCCCV Dessine-moi un ventricule droit					SALLE 342 A	
SALLE 342 B		Inflammation et athérome	SYMPOSIUM Edwards Les patients atteints de sténose aortique sous diagnostiqués et insuffisamment traités					SESSION PARAMÉDICALE Les paramédicaux et les protocoles						SESSION COMMUNE SFMU Urgences cardiologiques chez la femme enceinte				SESSION PARAMÉDICALE Innovation et prévention					SALLE 342 B	
SALLE 343		Prévention cardiovasculaire en oncologie	SYMPOSIUM Omron Dépister précocement la fibrillation atriale pour prévenir les AVC					SYMPOSIUM Medtronic Mieux stimuler, mieux défibriller, mieux détecter : l'innovation au service des patients !						SESSION PARRAINÉE PAR Viatris LDL, apoB et non-HDL ^[ISP]				Arythmies de l'enfant et de l'adolescent : quand intervenir ?					SALLE 343	
SALLE 352 B		TRAINING CENTER BMS, GE Healthcare	TRAINING CENTER BMS, GE Healthcare					TRAINING CENTER BMS, GE Healthcare				TRAINING CENTER BMS, GE Healthcare			TRAINING CENTER BMS, GE Healthcare				TRAINING CENTER BMS, GE Healthcare					SALLE 352 B
SALLE 353		La vie avec une prothèse cardiaque implantable	SESSION COMMUNE SFT Tabagisme : recherche, actualités et pratique clinique					SESSION PARRAINÉE PAR Alnylam Les ARN interférents : la nouvelle révolution en cardiologie ^[ISP]						Sport et pathologie vasculaire				SESSION COMMUNE SFST Une nouvelle collaboration entre médecins du travail et cardiologues					SALLE 353	

[ISP] Session Partenaire
 Parcours Jeunes Cardiologues
 Session paramédicale

	8H30	9H00	9H30	10H00	10H30	11H00	11H30	12H00	12H30	13H00	13H30	14H00	14H30	15H00	15H30	16H00	16H30	17H00	17H30	18H00	18H30
NIVEAU 2	AMPHI. BLEU	Les recommandations ESC 2024 en pratique : hypertension artérielle		Fibrillation atriale et cancer		La cardio-oncologie au quotidien		Les recommandations 2024 de l'ESC		AMPHI. BLEU										AMPHI. BLEU	
	SALLE MAILLOT	Innovation en insuffisance cardiaque		THERAPEUTIQUES DU FUTUR		CONFERENCE EUROPEENNE Le défi des poly-valvulopathies		CONFERENCE AFRICAINE Interventions valvulaires en Afrique : perspectives		ATELIER-DÉBAT Amylam Amylose ATTR : l'innovation au service des patients		Quand la valvulopathie n'est pas isolée		SALLE MAILLOT						SALLE MAILLOT	
	SALLE 241	Quand les valvulopathies posent question		Situations particulières en HTA		SESSION COMMUNE SNC Soigner nos patients jusqu'au bout de la nuit		ATELIER-DÉBAT Novo Nordisk L'obésité, le cardiologue et le risque cardio-métabolique		SESSION COMMUNE EAPC		SALLE 241								SALLE 241	
	SALLE 242 AB	Pratique sportive dans les cardiomyopathies		Maladie thromboembolique veineuse en pratique		Tout savoir sur la péricardite		ATELIER-DÉBAT BMS CMH sarcomérique obstructive : comment la reconnaître et la prendre en charge ?		Actualités dans le traitement de l'insuffisance tricuspide		SALLE 242 AB								SALLE 242 AB	
	SALLE 243	Choc cardiogénique : approches thérapeutiques		SESSION COMMUNE EHJ L'année 2024 en cardiologie : les grandes études à l'EHJ		Cardiomyopathie atriale : comment et pourquoi l'évaluer ?		SESSION COMMUNE CNU		SESSION COMMUNE SNFMI Sarcoïdose cardiaque		SALLE 243								SALLE 243	
	SALLE 251	SESSION COMMUNE CNCH Comment se prémunir du risque médico-légal ?		Dégénérescence des bioprothèses valvulaires		SESSION COMMUNE SPLF Insuffisance cardio-respiratoire aiguë sur BPCO		ATELIER-DÉBAT Daiichi Sankyo Acide bempédoïque : une nouvelle option thérapeutique hypolipémiante en France		SESSION COMMUNE SBC Évaluation du risque rythmique dans les cardiomyopathies non ischémiques		SALLE 251								SALLE 251	
	SALLE 252 A	Obésité et risque cardiovasculaire		Infarctus du myocarde : après la désobstruction		SESSION COMMUNE ESC CCP L'Intelligence artificielle et le cardiologue				Cœur de femme : le genre est important !		SALLE 252 A								SALLE 252 A	
	SALLE 252 B	SESSION COMMUNE EACVI Insuffisances mitrales et tricuspides : du mécanisme à la prise en charge		SESSION COMMUNE CNPCV La prévention cardiovasculaire au féminin : guide de bonne pratique		Insuffisance mitrale primaire : de la chirurgie au traitement percutané				TAVI et coronaropathie		SALLE 252 B								SALLE 252 B	
	SALLE 253	Actualités dans l'embolie pulmonaire aiguë		SYMPOSIUM Carmat Prise en charge des patients avec un cœur artificiel		Comment prévenir l'accident coronaire chez les sportifs		ATELIER-DÉBAT AstraZeneca Lever le frein de l'hypertension : enfin du nouveau !		SESSION COMMUNE SAC La cardiologie d'une rive à l'autre. L'innovation thérapeutique : à quel prix ?		SALLE 253								SALLE 253	
NIVEAU 3	AMPHI. BORDEAUX	L'essentiel de 2024 (Partie III)		SESSION COMMUNE NSFA Obésité et athérosclérose : quel risque ?		SYMPOSIUM Novartis Insuffisance cardiaque : toujours améliorer sa prise en charge		SESSION COMMUNE ESC CCO Peut-on prédire la cardiotoxicité des médicaments anticancéreux ?		LES POINTS FORTS DU CONGRÈS Les points forts		AMPHI. BORDEAUX								AMPHI. BORDEAUX	
	AMPHI. HAVANE	SESSION COMMUNE SFNV Fibrillation atriale et AVC		Quand les rythmologues s'intéressent aux valves		SESSION COMMUNE AEPEI Du nouveau dans l'endocardite infectieuse		SESSION PARRAINÉE PAR Shockwave Syndrome coronaire chronique (SPI)		AMPHI. HAVANE										AMPHI. HAVANE	
	SALLE 341	Angor à coronaires saines (INOCA)		SYMPOSIUM Abbott Medical Insuffisance tricuspide, quelles actualités pour optimiser le traitement ?		Fibrillation atriale infra-clinique		SESSION COMMUNE SFAR Gestion péri-opératoire des traitements de l'insuffisant cardiaque (SPI)		SALLE 341										SALLE 341	
	SALLE 342 A	SESSION PARRAINÉE PAR Zoll La mort subite cardiaque (SPI)		La nutrition : ce que le cardiologue doit savoir		L'HTA de l'adolescent et de l'adulte jeune		ATELIER-DÉBAT Edwards Lifetime Management : la durabilité des valves TAVI		Du nouveau du côté de l'insuffisance cardiaque aiguë !		SALLE 342 A								SALLE 342 A	
	SALLE 342 B	SESSION PARAMÉDICALE La recherche paramédicale pour tous		SESSION PARAMÉDICALE Hospitalisation en cardiologie et après ?		SESSION COMMUNE SFR IRM : comment je fais ?				SESSION PARAMÉDICALE Les paramédicaux face à ...		SALLE 342 B								SALLE 342 B	
	SALLE 343	Troubles du sommeil : apport de l'intelligence artificielle		SYMPOSIUM Boston Scientific La prise en charge de la mort subite : comment optimiser la thérapie grâce aux innovations		Artériopathie et médicaments				SESSION PARRAINÉE PAR Boston Scientific L'électroporation, l'énergie ultime pour l'ablation endocavitaires ? (SPI)		SALLE 343								SALLE 343	
	SALLE 351	TRAINING CENTER GlaxoSmithKline Pratiques vaccinales en cardiologie : rôle du cardiologue		TRAINING CENTER GlaxoSmithKline Pratiques vaccinales en cardiologie : rôle de l'infirmière/IPA		TRAINING CENTER GlaxoSmithKline Pratiques vaccinales en cardiologie : le patient acteur de sa prévention				SESSION COMMUNE SFG Risque cardiovasculaire de la femme		SALLE 351								SALLE 351	
	SALLE 352 B	TRAINING CENTER GE Healthcare, Pfizer Maladies Rares		TRAINING CENTER GE Healthcare, Pfizer Maladies Rares		TRAINING CENTER GE Healthcare, Pfizer Maladies Rares						SALLE 352 B								SALLE 352 B	
	SALLE 353			TRAINING CENTER Philips Évaluation de la fonction ventriculaire droite en routine clinique		TRAINING CENTER Philips Insuffisance mitrale : du diagnostic au traitement		TRAINING CENTER Philips Prise en charge dans le traitement des valvulopathies tricuspides		TRAINING CENTER Philips Évaluation de la fonction ventriculaire gauche en routine clinique		TRAINING CENTER Philips Cardiopathies atriales : comment évaluer ?		SALLE 353						SALLE 353	

(SPI) Session Partenaire
 Parcours Jeunes Cardiologues
 Session Paramédicale