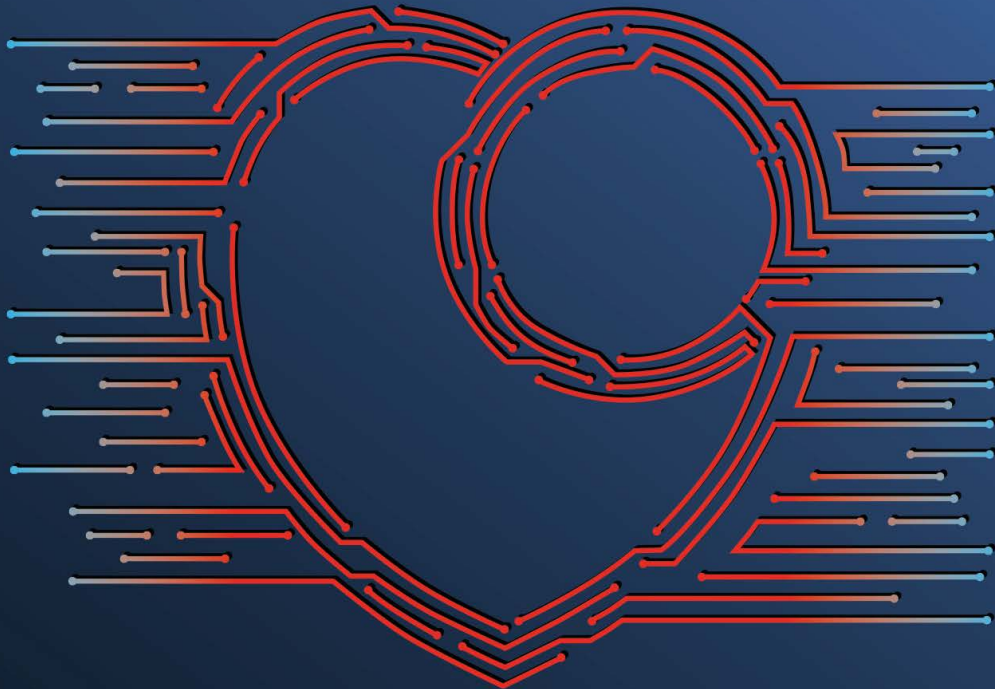


JESFC 2025

15-17 janvier 2025
Palais des Congrès de Paris



< LE VILLAGE DE LA SIMULATION >

Retrouvez toute l'actualité des
JESFC 2025 sur www.cardio-online.fr

Société Française de Cardiologie
5 rue des Colonnes du Trône - 75012 Paris
www.sfc cardio.fr



LE VILLAGE DE LA SIMULATION

< Retrouvez le Village de la Simulation aux JESFC 2025 ! >

{ UNE VERSION ENCORE PLUS AMBITIEUSE au niveau 3 et 3.5 du Palais des Congrès.

Cette année encore, le **Village de la Simulation** s'agrandit pour vous offrir une expérience de formation immersive et interactive, en adéquation avec les enjeux actuels de la cardiologie.

Que vous souhaitiez :

- Perfectionner vos compétences en échocardiographie transoesophagienne ou échocardiographie pédiatrique,
- Maîtriser des techniques complexes comme la coronarographie ou la rythmologie,
- Apprendre à gérer des situations critiques telles que le drainage péricardique.

... nos formateurs expérimentés et les simulateurs de pointe seront à votre disposition pour un apprentissage **pratique, personnalisé et innovant.**

{ ENTRAÎNEZ-VOUS AUX SITUATIONS CRITIQUES

Participez en petits groupes à des **scénarios immersifs** dédiés aux soins critiques en cardiologie. Vous y développerez des compétences essentielles comme le **travail en équipe** dans des situations complexes, et la **gestion des compétences non techniques**, indispensables pour répondre efficacement aux urgences cardiovasculaires.

{ AFFINEZ VOS COMPÉTENCES EN COMMUNICATION

Rejoignez nos **ateliers d'annonce** pour apprendre à dialoguer avec les patients souffrant d'**insuffisance cardiaque chronique**. Des outils pratiques et des mises en situation vous permettront d'aborder ces échanges délicats avec **empathie et professionnalisme.**

{ NOUVEAUTÉS 2025 : DES ATELIERS INÉDITS POUR ÉLARGIR VOS HORIZONS

< NOUVEAU >

NOUVEAUTÉS 2025 : des ateliers inédits pour élargir vos horizons

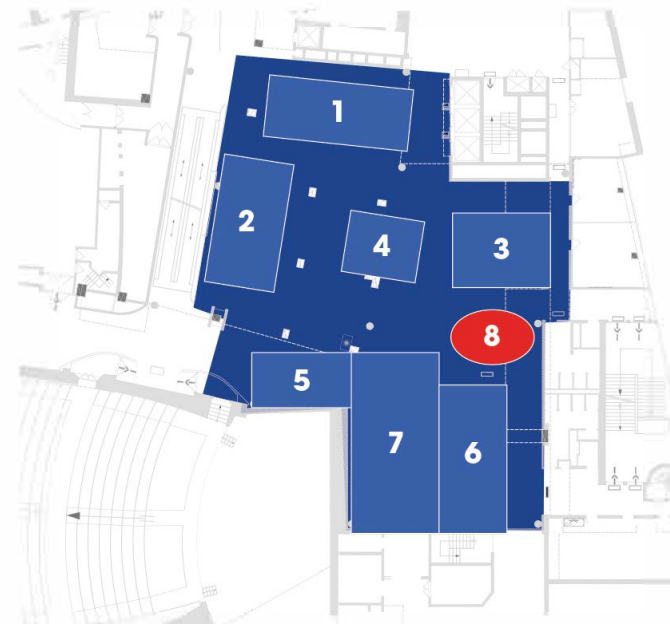
- **Ateliers de dissection cardiaque** : plongez au cœur de l'anatomie pour comprendre les structures vitales du cœur.
- **Découverte des cardiopathies congénitales** : explorez l'anatomie complexe et fascinante des malformations cardiaques.

< INSCRIPTION LIMITÉE :

Pour garantir une formation individualisée de qualité, le nombre de places est restreint. Chaque congressiste peut se **pré-inscrire à un maximum de deux ateliers.**

Ne tardez pas, rejoignez-nous au VILLAGE DE LA SIMULATION pour une expérience unique de formation pratique et interactive !

PLAN DU VILLAGE DE LA SIMULATION - NIVEAU 3 - CÔTÉ PARIS



- 1 - Ateliers Echocardiographie
- 2 - Ateliers Rythmologie
- 3 - Ateliers Insuffisance Cardiaque
- 4 - Ateliers Drainage Péricardique
- 5 - Ateliers Cardiopathies congénitales
- 6 - Ateliers Simulation Soins Critiques
- 7 - Ateliers Cardiologie Interventionnelle
- 8 - **Compétition de simulation immersive**
- 9 - Ateliers anatomie / écho des cardiopathies congénitales - Salle 322/323M
- 10 - Ateliers Dissection du cœur - Salle 324M





ATELIERS	14H	14H30	15H	15H30	16H	16H30	17H	17H30
Atelier Echocardiographie				LETO parfaite				Atelier Echocardiographie
Atelier Cardiologie Interventionnelle	Angioplastie de bifurcation - Session 1				Ponction péricardique - Session 2			Atelier Cardiologie Interventionnelle
	Ponction péricardique - Session 1				Angioplastie de bifurcation - Session 2			

JEUDI 16 JANVIER

ATELIERS	8H30	9H	9H30	10H	10H30	11H	11H30	12H	12H30	13H	13H30	14H	14H30	15H	15H30	16H	16H30	17H
Atelier Drainage Péricardique				Drainage péricarde			Drainage péricardique			Se perfectionner en doppler vasculaire			Drainage péricardique			Drainage péricardique		Atelier Drainage Péricardique
Atelier Echocardiographie	Bilan de cardiopathie emboligène			La valve mitrale			CIA / FOP / Auricule			La valve tricuspide			La valve aortique			Echoscopie (session paramédicale)		Atelier Echocardiographie
Atelier Cardiologie Interventionnelle	Lésions de bifurcation			Lésions de bifurcation			Thrombectomie pulmonaire						Angioplastie coronaire			Angioplastie coronaire		Atelier Cardiologie Interventionnelle
Atelier Insuffisance Cardiaque	Se former à la consultation de filtration des traitements de l'insuffisance cardiaque			Electrophysiologie			Interpréter un cathétérisme cardiaque droit			Stimulation sans sonde			Les bases de la VO2			Découvrir une assistance circulatoire		Atelier Insuffisance Cardiaque
Atelier Cardiopathies Congénitales				Stimulation									Echographie pédiatrique (Basic)		Binôme écho-interventionnel pour fermeture de CIA		Atelier Cardiopathies Congénitales	
Atelier Simulation Soins Critiques													Implantation d'une ECMO pour la prise en charge d'un arrêt cardio respiratoire intra hospitalier				Atelier Simulation Soins Critiques	
Atelier Rythmologie	Electrophysiologie			Electrophysiologie			Electrophysiologie			Electrophysiologie - Cartographie d'oreillette gauche			Electrophysiologie			Electrophysiologie		Atelier Rythmologie
	Stimulation			Stimulation			Stimulation			Stimulation			Stimulation					
Ateliers anatomie / écho des cardiopathies congénitales - Salle 322-323							Les cardiopathies congénitales : shunts intracardiaque (CIA, CIV), tétralogie de Fallot et Ventricule unique											Ateliers anatomie / écho des cardiopathies congénitales - Salle 322-323
Atelier Dissection du cœur Salle 324				Anatomie cardiaque : dissection des valves mitrale et tricuspide												Anatomie cardiaque : dissection des valves mitrale et tricuspide		Atelier Dissection du cœur Salle 324
Compétition de simulation immersive													Compétition de simulation immersive - 1/2 finale numéro 1		Compétition de simulation immersive - 1/2 finale numéro 2		Compétition de simulation immersive	

VENDREDI 17 JANVIER

ATELIERS	8H30	9H	9H30	10H	10H30	11H	11H30	12H	12H30	13H	13H30	14H	14H30	15H	15H30	16H	16H30	17H
Atelier Drainage Péricardique	Se perfectionner en doppler vasculaire			Drainage péricardique									Drainage péricardique		Drainage péricardique		Atelier Drainage Péricardique	
Atelier Echocardiographie	LETO parfaite			La valve mitrale			CIA / FOP / Auricule			La valve tricuspide			La valve aortique			Echoscopie (session paramédicale)		Atelier Echocardiographie
Atelier Cardiologie Interventionnelle	TAVI			Imagerie endocoronaire			TAVI						Fermeture de FAG			Ponction fémorale échoguidée		Atelier Cardiologie Interventionnelle
Atelier Insuffisance Cardiaque	Se former à l'éducation thérapeutique dans l'insuffisance cardiaque			Cas clinique VO2			Interpréter un cathétérisme cardiaque droit			Gérer la télésurveillance dans l'insuffisance cardiaque			Découvrir une consultation par un ISPC			Se former à la consultation de filtration des traitements de l'insuffisance cardiaque		Atelier Insuffisance Cardiaque
Atelier Cardiopathies Congénitales	Echocardiographie pédiatrique (Advanced)			Echocardiographie pédiatrique (Advanced)			Echocardiographie pédiatrique (Advanced)			Echocardiographie pédiatrique (Basic)			Binôme écho-interventionnel pour fermeture de CIA					Atelier Cardiopathies Congénitales
Atelier Simulation Soins Critiques													Implantation d'une ECMO pour la prise en charge d'un arrêt cardio respiratoire intra hospitalier					Atelier Simulation Soins Critiques
Atelier Rythmologie	Stimulation			Electrophysiologie			Electrophysiologie			Electrophysiologie			Electrophysiologie			Electrophysiologie		Atelier Rythmologie
				Stimulation			Stimulation sans sonde			Stimulation			Stimulation					
Ateliers anatomie / écho des cardiopathies congénitales - Salle 322-323													Transposition des gros vaisseaux et ventricule droit systémique (TGV, double discordance, hypoplasie du cœur gauche) à l'âge pédiatrique et adulte		Transposition des gros vaisseaux et ventricule droit systémique (TGV, double discordance, hypoplasie du cœur gauche) à l'âge pédiatrique et adulte		Ateliers anatomie / écho des cardiopathies congénitales - Salle 322-323	
Atelier Dissection du cœur Salle 324													Anatomie cardiaque : dissection des valves mitrale et tricuspide				Atelier Dissection du cœur Salle 324	
Compétition de simulation immersive													Compétition de simulation immersive - Finale				Compétition de simulation immersive	